

20 TONELADAS MÉTRICAS




D

EXCAVADORAS

200D | 200D LC





Prepárese para lograr más.

Cuando esté listo para mejorar sus ganancias, prepárese con la 200D de tren de rodaje estándar o la 200D LC de tren de rodaje largo. Más potente y veloz que nunca, esta excavadora de 20 toneladas métricas viene repleta con mejoras que no sólo aumentan la productividad y la disponibilidad, sino que también reducen los costos operacionales diarios. Un sistema de enfriamiento “a

demanda” de alta eficiencia, motor diesel PowerTech™ E Tier 3, monitor multifuncional avanzado, y una cabina espaciosa con 47 por ciento más de cristal oscurecido encabezan la larga lista de mejoras. La 200D y 200D LC entregan toda la potencia, suavidad y control que se espera de una John Deere y vienen con todo lo que usted necesita para lograr más.



La 200D y 200D LC entregan niveles mayores de par motor de giro, tracción en la barra de tiro y capacidad de elevación, con menos emisiones y producción de ruido.

Los intervalos de servicio prolongados de aceite del motor y del sistema hidráulico simplifican el mantenimiento y reducen los costos operacionales diarios.

El nuevo diseño de la cabina proporciona más espacio para las piernas y más cristal oscurecido, lo que se traduce en comodidad y visibilidad inigualadas.

El sistema de control Powerwise III™ para el motor y el sistema hidráulico maximiza la potencia de salida, ahorra combustible y aporta un funcionamiento hidráulico suave y multifuncional.

El ventilador accionado hidráulicamente funciona solamente cuando se necesita, reduciendo así el ruido, el consumo de combustible y los costos operacionales. El ventilador reversible opcional sopla en sentido inverso los núcleos del enfriador para reducir la acumulación de basura.

Los eficientes motores diesel PowerTech E con sistema de emisión homologado Tier 3 entregan potencia sin compromiso en cualquier condición.

Especificaciones 200D 200D LC

Potencia neta	119 kW (159 hp)	119 kW (159 hp)
Peso operacional	22 072 kg (48 617 lb)	22 673 kg (49 940 lb)
Capacidad de levante	6003 kg (13 223 lb)	6469 kg (14 248 lb)
Profundidad de excavación	6,68 m (21 pies 11 pulg)	6,68 m (21 pies 11 pulg)
Fuerza de desprendimiento del brazo	102 kN (22 924 lb)	102 kN (22 924 lb)

Los niveles de ruido — y la fatiga del operador — se han reducido significativamente. El ventilador de velocidad variable, el silenciador de dos pasadas y el ralentí rápido isócrono ayudan a mantener las cosas silenciosas.

¿Necesita mayor capacidad hidráulica? Dos conjuntos hidráulicos auxiliares de gran caudal y alta presión instalados en la fábrica le permiten satisfacer la necesidad.

¿Quién dijo que no siempre se puede obtener lo que se desea? Elija de una variedad de anchos de orugas, longitudes de brazo, cucharones y otras opciones.

El caudal hidráulico se varía fácilmente por medio de botones del monitor. Esto permite el uso de una amplia variedad de accesorios, desde el asiento.



1

1. El sistema Powerwise III equilibra perfectamente el rendimiento del motor y el caudal hidráulico para un accionamiento suave de funciones múltiples y con ciclos de trabajo veloces. El modo de trabajo único hace fácil ser productivo en cualquier aplicación.



2

2. El abundante caudal hidráulico, combinado con el aumento en el par motor de giro le ayudan a cargar más camiones o abrir más zanjas.

3. Para los trabajos delicados, tales como la instalación de tuberías, la 200D y 200D LC le ofrecen una dosificación de controles superior en su categoría y accionamiento uniforme de funciones múltiples para darle el control preciso y previsible que necesita.

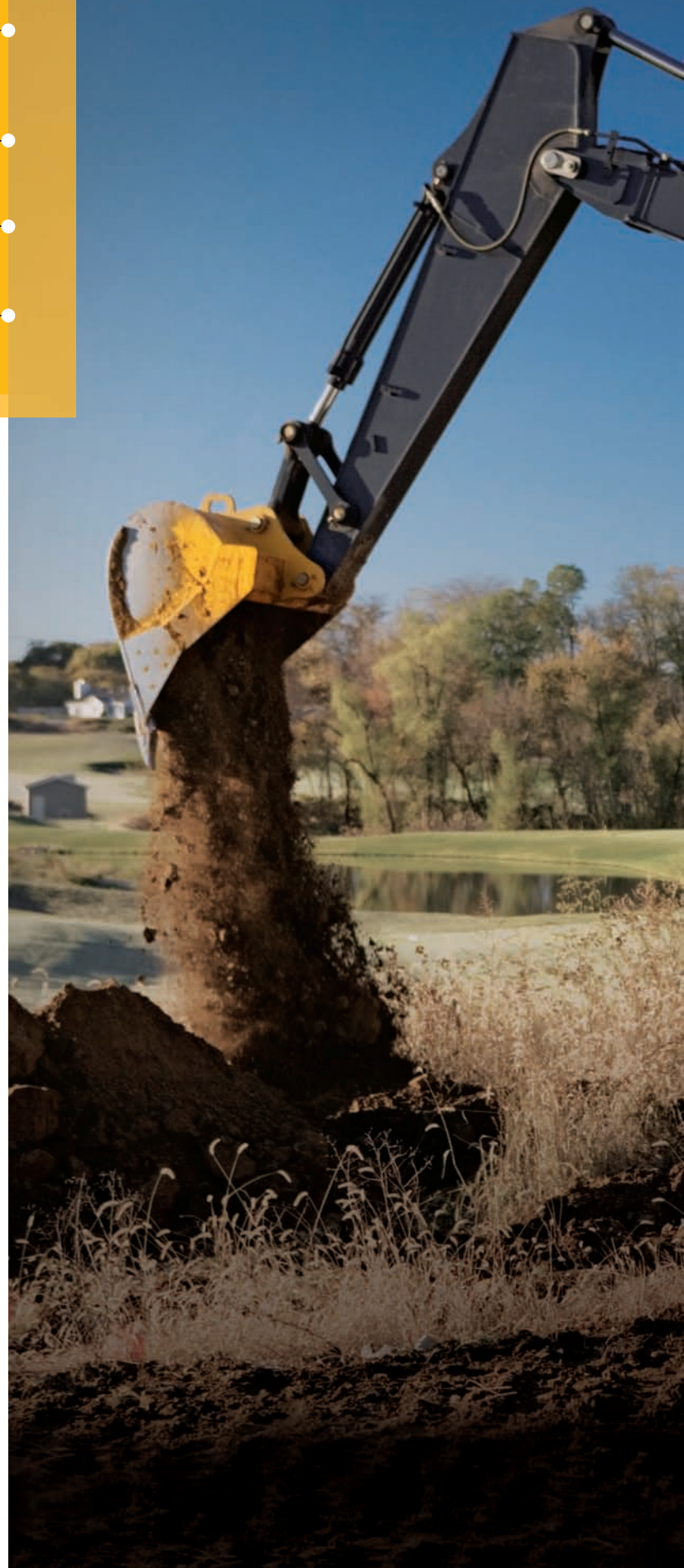


3



4

4. Cuando la excavación se torna difícil, sencillamente pulse el botón de aumento de potencia para obtener potencia hidráulica adicional.





¿Tiene hambre de productividad?

La 200D y 200D LC satisfacen su apetito. El sistema hidráulico más veloz, junto con el aumento en la capacidad de elevación, el par de giro y la tracción en la barra de tiro le permiten acometer mayores tareas. Disfrutará de las finezas típicas de los equipos John Deere, gracias al sistema de gestión

Powerwise III del motor/sistema hidráulico que entrega dosificación precisa del caudal y un control previsible, uniforme y con bajo esfuerzo físico. Y gracias a las numerosas características reductoras de ruido, la 200D y 200D LC silenciosamente lo hacen más productivo. ¡Manos a la obra!



Más espacio. Más comodidad. Más producción.

¿Desea que sus operadores sean más productivos? Póngalos en su lugar — en los controles de una 200D ó 200D LC. Su interior espacioso y bien diseñado tiene más de todo. La mayor superficie de cristal oscurecido ofrece visibilidad prácticamente sin restricciones. Más paz y quietud. Bastante más espacio para las pier-

nas. Y una cantidad numerosa de comodidades, incluyendo control de climatización automático, radio AM/FM, amplio espacio para guardar cosas y asiento con calefacción y con suspensión neumática disponible. La 200D y 200D LC aportan más de todo lo que sus operadores necesitan para ofrecer su mejor esfuerzo.



El asiento con suspensión de lujo de múltiples posiciones tiene 26,7 cm (10-1/2 pulg) de recorrido, y se puede deslizar junto con la consola de control o independientemente. Por lo tanto, no obstaculizará el estilo del operador.

Las palancas de control piloto de carrera corta y diseño ergonómico permiten el control suave y previsible a fácil alcance con menos movimiento y esfuerzo.

Pase de controles tipo retroexcavadora a controles tipo SAE con sólo torcer la muñeca. La válvula selectora de configuración de controles con cerradura opcional viene instalada de fábrica.

Los botones en la palanca derecha permiten el control fácil del caudal hidráulico auxiliar para el funcionamiento de los accesorios.

Una toma de 12 V conveniente suministra alimentación para teléfonos celulares y otros dispositivos electrónicos.

La cabina rediseñada no es solamente más espaciosa sino también notablemente más silenciosa y confortable. Los puntos de montaje de la cabina rellenos de silicona aíslan eficazmente a los operadores del ruido y la vibración.

1. La superficie de cristal cuarenta y siete por ciento mayor, los postes delanteros angostos de la cabina, la portezuela grande con cristal oscurecido en el techo y los numerosos espejos permiten una visibilidad panorámica prácticamente sin obstrucciones.

2. Aquí nunca le faltará espacio de almacenamiento. Hay lugar para una hielera, portavasos e incluso un compartimiento para bebidas calientes o frías que mantiene los refrescos a la temperatura perfecta.

3. El sistema de climatización automático de alta velocidad y dos niveles con salidas ajustables estilo automóvil ayuda a mantener los cristales claros y el ambiente de la cabina agradable.

4. El monitor con controles intuitivos e indicaciones en idiomas múltiples con pantalla LCD de cuatro colores ofrece una abundancia de información y control. Presenta los datos sobre funcionamiento, diagnóstico y mantenimiento con excelente claridad para los ojos.



El ventilador reversible opcional automáticamente sopla en sentido inverso los núcleos del enfriador para reducir la acumulación de basura. Es una gran adición que aumenta el tiempo efectivo de trabajo.

Las camisas húmedas de grafito-hierro de los cilindros, los pistones de monoacero y las bielas de gran diámetro aseguran la durabilidad del motor por largo tiempo.

Los bujes impregnados de aceite mejoran la durabilidad y extienden los intervalos de lubricación a 500 horas (100 horas para la junta del cucharón). Las placas de empuje de resina reforzadas extienden los intervalos de lubricación del aguilón a 500 horas.

Los refuerzos soldados dentro del aguilón resisten el esfuerzo torsional. El aguilón, los brazos y el bastidor principal son tan fuertes que están garantizados por tres años ó 10 000 horas.

El revestimiento de carburo de tungsteno crea una superficie extremadamente resistente al desgaste para proteger la importante junta entre el cucharón y el brazo.



1

1. Gracias a sus ruedas guía grandes, rodillos y eslabones con puntales, el tren de rodaje sellado y lubricado de la 200D y 200D LC ofrece un rendimiento largo y confiable.



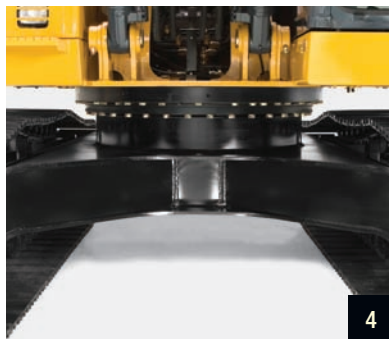
2

2. Los bastidores laterales de perfiles en D rígidos y reforzados resisten los impactos, para dar máxima protección a la cabina y los componentes.

3. Las perforaciones en el capó y los escudos laterales sirven de "primer filtro", ayudando a evitar la entrada de basura. Cualquier cosa que logra pasar también atravesará los núcleos del enfriador.



3



4

4. Los bastidores de orugas de construcción tipo caja de placa gruesa única y el cojinete de giro grande proporcionan una durabilidad sólida como la roca.





Deere - Trabaje con lo mejor, porque nada iguala su construcción.

A diferencia de otras excavadoras que exigen atención constante, el ventilador hidráulico a demanda de la 200D y 200D LC funciona sólo cuando se lo necesita, reduciendo los niveles de ruido y el consumo de combustible. El sistema es sumamente eficiente y mantiene las cosas a buena temperatura, incluso en entornos con mucha basura y a alturas elevadas. Un ventilador de mando directo

es opcional. Otras características de durabilidad tradicionales de John Deere incluyen superficies de brazos con revestimiento térmico de carburo de tungsteno, bujes impregnados de aceite y refuerzos soldados en el aguilón. Para un tiempo productivo máximo jornada tras jornada, mes tras mes. Cuando conozca cómo están contruidos, usted estará manejando un Deere.

El centro de información de la máquina (MIC) capta y guarda los datos vitales del rendimiento y la utilización de la máquina para ayudar a mejorar la productividad, la disponibilidad y la rentabilidad.

La función de autoralentí saca mejor provecho de cada gota de combustible al reducir automáticamente la velocidad del motor cuando las funciones hidráulicas no están en uso.

Las puertas grandes fáciles de abrir permiten el acceso fácil a los elementos de servicio. Para mayor conveniencia, los bancos de lubricación, los filtros y los puntos de inspección están agrupados.

El tanque de combustible grande y los intervalos de servicio de aceite del motor e hidráulico de 500 y 5000 horas permiten que la 200D LC trabaje por períodos más largos entre paradas para servicio.

Las mirillas de nivel de fluido están convenientemente localizadas y permiten revisar los niveles a simple vista.



Descubra nuevas maneras de reducir costos.

Tal como sucede con todas las máquinas John Deere, la 200D y 200D LC están repletas de características que simplifican los trabajos de servicio y reducen los costos de mantenimiento. Las puertas de servicio grandes fáciles de abrir y los puntos de servicio de acceso fácil agilizan el trabajo de rutina diario. Los filtros de aceite y de combustible verticales de montaje remoto y los interva-

los prolongados de cambio de aceite del motor e hidráulico también reducen al mínimo el mantenimiento. Además, un centro de información de la máquina, el avanzado monitor de LCD en colores y las lumbreras de muestreo de fluidos ayudan a tomar decisiones oportunas en cuanto al cuidado de la máquina, y mejorar la disponibilidad, la productividad y las ganancias.

1. Los filtros verticales atornillables de aceite y combustible/agua del motor en el compartimiento trasero derecho permiten darle servicio a la máquina desde el suelo.

2. El monitor con pantalla de LCD en colores es fácil de usar, supervisa hasta 14 intervalos de mantenimiento, y permite al operador verificar 32 parámetros de funcionamiento de la máquina con sólo pulsar un botón.

3. Los bancos de lubricación centralizados ponen a fácil alcance las graseras difíciles de lubricar, para una lubricación más rápida y con menos complicaciones.

4. El filtro de aire fresco de la cabina se limpia rápidamente desde afuera de la cabina, donde es más probable que esto se haga.

5. El amplio espacio entre aletas permite que la basura pase fácilmente a través de los núcleos para evitar el atascamiento. Los enfriadores articulados y giratorios brindan acceso adicional.

6. Las lumbreras remotas para diagnóstico y muestreo de fluidos que se encuentran ubicadas en el compartimiento de la bomba ayudan a agilizar el mantenimiento y la localización de averías.



Especificaciones

Motor 200D / 200D LC

Fabricante y modelo.	John Deere 6068H
Normas de emisiones para uso fuera de carretera . . .	homologado según normas de emisiones Tier 3 de la EPA
Potencia neta (ISO 9249)	119 kW (159 hp) a 2000 rpm
Cilindros.	6
Cilindrada.	6,8 l (414 pulg ³)
Capacidad de inclinación	100% (45°)
Aspiración	turboalimentada, enfriador de aire de carga aire a aire

Enfriamiento

Ventilador tipo aspiración de enfriamiento según demanda, mando hidráulico de montaje remoto

Tren de potencia

Velocidad máxima de avance	
Baja.	3,5 km/h (2,2 millas/h)
Alta	5,5 km/h (3,4 millas/h)

Sistema hidráulico

Centro abierto, detección de carga	
Bombas principales	2 de émbolos axiales y caudal variable
Caudal nominal máximo	2 x 212 l/min (2 x 56,0 gal/min)
Bomba del circuito piloto	una, de engranajes
Caudal nominal máximo	30 l/min (7,9 gal/min)
Ajuste de presión.	3999 kPa (580 psi)
Presión de funcionamiento del sistema	
Circuitos de accesorios	34 336 kPa (4980 psi)
Circuitos de propulsión	34 336 kPa (4980 psi)
Circuitos de giro	34 336 kPa (4980 psi)
Aumento de potencia.	36 335 kPa (5270 psi)
Controles	palancas piloto de carrera corta y poco esfuerzo; controles piloto hidráulicos con palanca de corte

Cilindros

Vástagos de cilindros pulidos, cromados, termotratados; pasadores de pivote de acero endurecido (bujes reemplazables)

	<i>Diámetro</i>	<i>Diámetro de vástago</i>	<i>Carrera</i>
Aguilón (2)	120 mm (4,72 pulg)	85 mm (3,35 pulg)	1260 mm (49,61 pulg)
Brazo (1)	135 mm (5,31 pulg)	95 mm (3,74 pulg)	1475 mm (58,07 pulg)
Cucharón (1)	115 mm (4,53 pulg)	80 mm (3,15 pulg)	1060 mm (41,73 pulg)

Sistema eléctrico

Baterías	2 x 12 voltios
Capacidad de reserva.	440 min
Capacidad del alternador	80 A
Luces de trabajo	2 de halógeno (una en aguilón, una en chasis)

Tren de rodaje

	200D	200D LC
Mandos finales planetarios con motores de émbolos axiales		
Rodillos superiores (por lado)	2	2
Rodillos de cadena (por lado)	7	8
Zapatas de cadena (por lado)	46	49
Tracción de barra de tiro	20 711 kg (45 620 lb)	20 711 kg (45 620 lb)
Cadenas de oruga		
Ajuste	hidráulico	hidráulico
Guías	central	central
Cadena	sellada y lubricada	sellada y lubricada

Mecanismo de giro **200D / 200D LC**

Velocidad de giro	13,3 rpm
Par de torsión de giro.	68 900 N-m (50 662 lb-pie)

Presión sobre el suelo **200D** **200D LC**

Zapatas triples de semigarra		
600 mm (24 pulg)	47,6 kPa (6,90 psi)	47,4 kPa (6,87 psi)
700 mm (28 pulg)	42,1 kPa (6,10 psi)	41,9 kPa (6,08 psi)
800 mm (32 pulg)	36,5 kPa (5,30 psi)	36,5 kPa (5,30 psi)

Acceso para servicio **200D /200D LC**

Capacidades de llenado

Tanque de combustible	400,0 l (106 gal)
Sistema de enfriamiento	26,1 l (27,6 qt)
Aceite del motor con filtro	23,0 l (24 qt)
Depósito hidráulico	135,0 l (36 gal)
Sistema hidráulico.	240,0 l (63,4 gal)
Mecanismo	
Propulsión (c/u).	6,8 l (7,2 qt)
Giro.	6,2 l (7,0 qt)
Mando de la bomba	1,0 l (1,1 qt)

Pesos operacionales **200D** **200D LC**

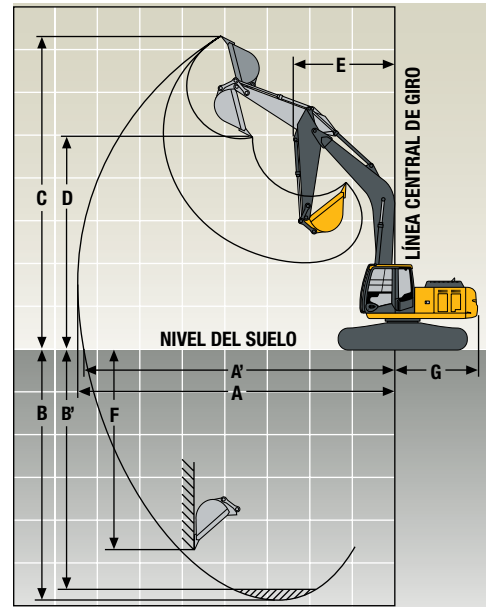
Con tanque de combustible lleno; operador de 79 kg (175 lb); cucharón para servicio severo de 1065 mm (42 pulg), 0,91 m ³ (1,19 yd ³), 886 kg (1951 lb); brazo de 2,91 m (9 pies 7 pulg); contrapeso de 4750 kg (10 463 lb) y zapatas triples de semigarra de 800 mm (32 pulg)	22 072 kg (48 617 lb)	22 673 kg (49 940 lb)
---	-----------------------	-----------------------

Componentes opcionales

Tren de rodaje con zapatas triples de semigarra		
600 mm (24 pulg)	6752 kg (14 873 lb)	7353 kg (16 196 lb)
700 mm (28 pulg)	7143 kg (15 733 lb)	7743 kg (17 056 lb)
800 mm (32 pulg)	7437 kg (16 381 lb)	8038 kg (17 704 lb)
Aguilón de una sola pieza (con cilindro de brazo)	1732 kg (3815 lb)	1732 kg (3815 lb)
Brazo con cilindro de cucharón y varillaje		
2,42 m (7 pies 11 pulg)	928 kg (2044 lb)	928 kg (2044 lb)
2,91 m (9 pies 7 pulg)	990 kg (2181 lb)	990 kg (2181 lb)
Cilindros elevadores del aguilón (2), peso total	341 kg (750 lb)	341 kg (750 lb)
Cucharón de 1065 mm (42 pulg), 0,91 m ³ (1,19 yd ³) para servicio severo	886 kg (1951 lb)	886 kg (1951 lb)
Contrapeso (estándar)	4750 kg (10 463 lb)	4750 kg (10 463 lb)

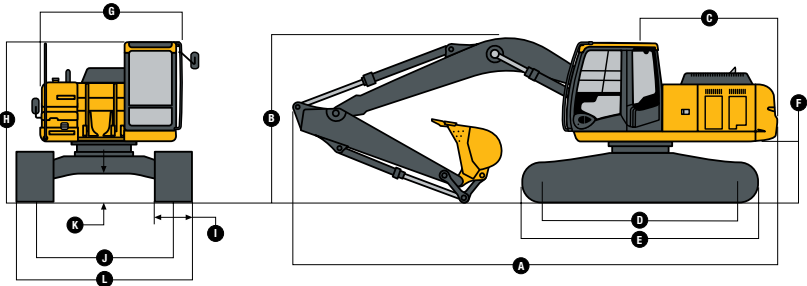
Dimensiones de funcionamiento **200D** **200D LC**

	<i>Longitud del brazo</i> 2,42 m (7 pies 11 pulg)	<i>Longitud del brazo</i> 2,91 m (9 pies 7 pulg)	<i>Longitud del brazo</i> 2,42 m (7 pies 11 pulg)	<i>Longitud del brazo</i> 2,91 m (9 pies 7 pulg)
Fuerza del brazo con cucharón para servicio severo de 1065 mm (42 pulg) con aumento de potencia	124,0 kN (27 877 lb)	102,0 kN (22 924 lb)	124,0 kN (27 877 lb)	102,0 kN (22 924 lb)
Fuerza de excavación del cucharón con cucharón para servicio severo de 1065 mm (42 pulg), 0,91 m ³ (1,19 yd ³) con aumento de potencia.	129,4 kN (29 099 lb)	129,4 kN (29 099 lb)	129,4 kN (29 099 lb)	129,4 kN (29 099 lb)
Capacidad de levante por la parte delantera, alcance a nivel del suelo 6,1 m (20 pies) con aumento de potencia.	6632 kg (14 607 lb)	6003 kg (13 223 lb)	6598 kg (14 533 lb)	6469 kg (14 248 lb)
A Alcance máximo	9,43 m (30 pies 11 pulg)	9,92 m (32 pies 7 pulg)	9,43 m (30 pies 11 pulg)	9,92 m (32 pies 7 pulg)
A' Alcance máximo a nivel del suelo	9,25 m (30 pies 4 pulg)	9,75 m (32 pies 0 pulg)	9,25 m (30 pies 4 pulg)	9,75 m (32 pies 0 pulg)
B Profundidad máx. de excavación	6,18 m (20 pies 3 pulg)	6,68 m (21 pies 11 pulg)	6,18 m (20 pies 3 pulg)	6,68 m (21 pies 11 pulg)
B' Profundidad máxima de excavación a 2,44 m (8 pies), fondo plano	5,95 m (19 pies 6 pulg)	6,50 m (21 pies 4 pulg)	5,95 m (19 pies 6 pulg)	6,50 m (21 pies 4 pulg)
C Altura máxima de corte	9,67 m (31 pies 9 pulg)	10,04 m (32 pies 11 pulg)	9,67 m (31 pies 9 pulg)	10,04 m (32 pies 11 pulg)
D Altura máxima de vaciado	6,83 m (22 pies 5 pulg)	7,18 m (23 pies 7 pulg)	6,83 m (22 pies 5 pulg)	7,18 m (23 pies 7 pulg)
E Radio mínimo de giro.	3,28 m (10 pies 9 pulg)	3,18 m (10 pies 5 pulg)	3,28 m (10 pies 9 pulg)	3,18 m (10 pies 5 pulg)
F Pared vertical máxima	5,30 m (17 pies 5 pulg)	5,99 m (19 pies 8 pulg)	5,30 m (17 pies 5 pulg)	5,99 m (19 pies 8 pulg)
G Radio de giro de cola	2,75 m (9 pies 0 pulg)	2,75 m (9 pies 0 pulg)	2,75 m (9 pies 0 pulg)	2,75 m (9 pies 0 pulg)



Dimensiones de la máquina

	200D	200D LC
	<i>Longitud del brazo</i>	<i>Longitud del brazo</i>
	2,42 m (7 pies 11 pulg)	2,91 m (9 pies 7 pulg)
A Largo total	9,60 m (31 pies 6 pulg)	9,60 m (31 pies 6 pulg)
B Altura total	3,18 m (10 pies 5 pulg)	3,18 m (10 pies 5 pulg)
C Longitud de extremo trasero/radio de giro	2,75 m (9 pies 0 pulg)	2,75 m (9 pies 0 pulg)
D Distancia entre línea central de rueda tensora/ rueda dentada	3,35 m (11 pies 0 pulg)	3,67 m (12 pies 0 pulg)
E Longitud del tren de rodaje	4,17 m (13 pies 8 pulg)	4,46 m (14 pies 8 pulg)
	200D / 200D LC	
F Altura libre del contrapeso	1031 mm (3 pies 5 pulg)	
G Ancho de estructura superior	2,71 m (8 pies 11 pulg)	
H Altura de cabina	2,95 m (9 pies 8 pulg)	
I Ancho de cadenas de oruga con zapatas triples de semigarra	600 mm (24 pulg) / 700 mm (28 pulg) / 800 mm (32 pulg)	
J Ancho de vía	2,39 m (7 pies 10 pulg)	
K Altura libre sobre el suelo	450 mm (18 pulg)	
L Ancho total con zapatas triples de semigarra		
600 mm (24 pulg)	2,99 m (9 pies 10 pulg)	
700 mm (28 pulg)	3,09 m (10 pies 2 pulg)	
800 mm (32 pulg)	3,19 m (10 pies 6 pulg)	



Tablas de capacidades de levante

La letra **italica en negrita** indica capacidades limitadas por el sistema hidráulico; la letra fina indica capacidades limitadas por estabilidad, en kg (lb). Las capacidades nominales son de gancho de levante del cucharón, usando cucharón de 0,86 m³ (1,12 yd³), contrapeso estándar y máquina situada sobre una superficie de apoyo firme, uniforme y nivelada. Las cifras no exceden el 87 por ciento de la capacidad hidráulica o el 75 por ciento del peso necesario para volcar la máquina.

Altura de punto de carga	3,05 m (10 pies)		4,57 m (15 pies)		6,10 m (20 pies)		7,62 m (25 pies)	
	Sobre la parte delantera	Sobre el costado	Sobre la parte delantera	Sobre el costado	Sobre la parte delantera	Sobre el costado	Sobre la parte delantera	Sobre el costado
200D con brazo de 2,91 m (9 pies 7 pulg) y zapatas triples de semigarra de 700 mm (28 pulg)								
6,10 m (20 pies)					3651 (8048)	3651 (8048)		
4,57 m (15 pies)					4069 (8970)	4069 (8970)	3889 (8574)	2959 (6523)
3,05 m (10 pies)			6281 (13 847)	6281 (13 847)	4879 (10 757)	4155 (9161)	4232 (9329)	2853 (6290)
1,52 m (5 pies)			8214 (18 108)	5958 (13 135)	5791 (12 766)	3891 (8578)	4316 (9515)	2723 (6004)
Nivel de suelo			9212 (20 308)	5640 (12 435)	5943 (13 103)	3692 (8139)	4198 (9255)	2615 (5765)
-1,52 m (-5 pies)	6543 (14 425)	6543 (14 425)	9259 (20 412)	5554 (12 245)	5836 (12 866)	3595 (7925)	4137 (9120)	2559 (5641)
-3,05 m (-10 pies)	10 859 (23 940)	10 859 (23 940)	8605 (18 971)	5596 (12 337)	5839 (12 873)	3597 (7931)	4165 (9183)	2585 (5699)
-4,57 m (-15 pies)	9500 (20 943)	9500 (20 943)	7089 (15 628)	5753 (12 683)	5102 (11 249)	3721 (8204)		
200D con brazo de 2,91 m (9 pies 7 pulg) y zapatas triples de semigarra de 800 mm (32 pulg)								
6,10 m (20 pies)					3651 (8048)	3651 (8048)		
4,57 m (15 pies)					4069 (8970)	4069 (8970)	3889 (8574)	2985 (6581)
3,05 m (10 pies)			6281 (13 847)	6281 (13 847)	4879 (10 757)	4190 (9237)	4232 (9329)	2879 (6348)
1,52 m (5 pies)			8214 (18 108)	6007 (13 244)	5791 (12 766)	3925 (8653)	4356 (9603)	2750 (6062)
Nivel de suelo			9212 (20 308)	5690 (12 545)	5998 (13 223)	3726 (8214)	4238 (9344)	2641 (5822)
-1,52 m (-5 pies)	6543 (14 425)	6543 (14 425)	9259 (20 412)	5604 (12 354)	5890 (12 985)	3629 (8001)	4177 (9209)	2585 (5698)
-3,05 m (-10 pies)	10 859 (23 940)	10 859 (23 940)	8605 (18 971)	5645 (12 446)	5893 (12 992)	3632 (8007)	4206 (9272)	2611 (5756)
-4,57 m (-15 pies)	9500 (20 943)	9500 (20 943)	7089 (15 628)	5802 (12 792)	5102 (11 249)	3755 (8279)		
200D LC con brazo de 2,42 m (7 pies 11 pulg) y zapatas triples de semigarra de 800 mm (32 pulg)								
6,10 m (20 pies)					4083 (9001)	4083 (9001)		
4,57 m (15 pies)			5086 (11 212)	5086 (11 212)	4443 (9795)	4443 (9795)	4208 (9278)	3265 (7199)
3,05 m (10 pies)			6959 (15 341)	6959 (15 341)	5216 (11 500)	4596 (10 132)	4467 (9847)	3179 (7008)
1,52 m (5 pies)					6051 (13 340)	4349 (9589)	4843 (10 677)	3064 (6755)
Nivel de suelo			9338 (20 586)	6425 (14 165)	6592 (14 533)	4180 (9216)	4845 (10 682)	2974 (6557)
-1,52 m (-5 pies)			9076 (20 010)	6400 (14 109)	6654 (14 669)	4115 (9073)	4811 (10 607)	2943 (6488)
-3,05 m (-10 pies)	9169 (20 215)	9169 (20 215)	8175 (18 022)	6479 (14 284)	6098 (13 444)	4152 (9153)		
-4,57 m (-15 pies)	8057 (17 763)	8057 (17 763)	6265 (13 813)	6265 (13 813)				
200D LC con brazo de 2,91 m (9 pies 7 pulg) y zapatas triples de semigarra de 600 mm (24 pulg)								
6,10 m (20 pies)					3651 (8048)	3651 (8048)		
4,57 m (15 pies)					4069 (8970)	4069 (8970)	3889 (8574)	3247 (7158)
3,05 m (10 pies)			6281 (13 847)	6281 (13 847)	4879 (10 757)	4558 (10 049)	4232 (9329)	3140 (6922)
1,52 m (5 pies)			8214 (18 108)	6599 (14 549)	5791 (12 766)	4288 (9454)	4676 (10 309)	3008 (6632)
Nivel de suelo			9212 (20 308)	6273 (13 829)	6463 (14 248)	4086 (9007)	4713 (10 390)	2898 (6389)
-1,52 m (-5 pies)	6543 (14 425)	6543 (14 425)	9259 (20 412)	6184 (13 633)	6590 (14 529)	3987 (8789)	4650 (10 251)	2841 (6263)
-3,05 m (-10 pies)	10 859 (23 940)	10 859 (23 940)	8605 (18 971)	6227 (13 728)	6363 (14 028)	3989 (8795)	4679 (10 316)	2867 (6321)
-4,57 m (-15 pies)	9500 (20 943)	9500 (20 943)	7089 (15 628)	6388 (14 083)	5102 (11 249)	4115 (9073)		

Tablas de capacidades de levante (cont.) 200D / 200D LC

La letra **italica en negrita** indica capacidades limitadas por el sistema hidráulico; la letra fina indica capacidades limitadas por estabilidad, en kg (lb). Las capacidades nominales son de gancho de levante del cucharón, usando cucharón de 0,86 m³ (1,12 yd³), contrapeso estándar y máquina situada sobre una superficie de apoyo firme, uniforme y nivelada. Las cifras no exceden el 87 por ciento de la capacidad hidráulica o el 75 por ciento del peso necesario para volcar la máquina.

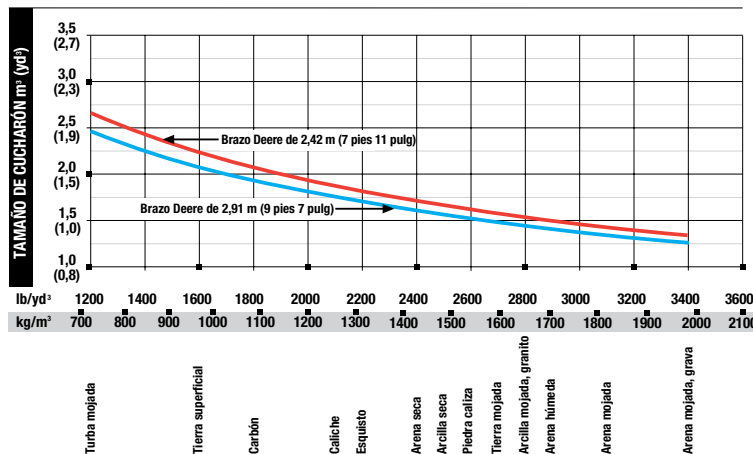
Altura de punto de carga	3,05 m (10 pies)		4,57 m (15 pies)		6,10 m (20 pies)		7,62 m (25 pies)	
	Sobre la parte delantera	Sobre el costado	Sobre la parte delantera	Sobre el costado	Sobre la parte delantera	Sobre el costado	Sobre la parte delantera	Sobre el costado
200D LC con brazo de 2,91 m (9 pies 7 pulg) y zapatas triples de semigarra de 700 mm (28 pulg)								
6,10 m (20 pies)					3651 (8048)	3651 (8048)		
4,57 m (15 pies)					4069 (8970)	4069 (8970)	3889 (8574)	3306 (7288)
3,05 m (10 pies)			6281 (13 847)	6281 (13 847)	4879 (10 757)	4636 (10 221)	4232 (9329)	3199 (7052)
1,52 m (5 pies)			8214 (18 108)	6713 (14 799)	5791 (12 766)	4366 (9625)	4676 (10 309)	3067 (6762)
Nivel de suelo			9212 (20 308)	6386 (14 079)	6463 (14 248)	4163 (9178)	4805 (10 593)	2957 (6519)
-1,52 m (-5 pies)	6543 (14 425)	6543 (14 425)	9259 (20 412)	6297 (13 883)	6691 (14 751)	4064 (8960)	4742 (10 455)	2900 (6393)
-3,05 m (-10 pies)	10 859 (23 940)	10 859 (23 940)	8605 (18 971)	6340 (13 978)	6363 (14 028)	4067 (8966)	4679 (10 316)	2926 (6451)
-4,57 m (-15 pies)	9500 (20 943)	9500 (20 943)	7089 (15 628)	6502 (14 334)	5102 (11 249)	4193 (9244)		
200D LC con brazo de 2,91 m (9 pies 7 pulg) y zapatas triples de semigarra de 800 mm (32 pulg)								
6,10 m (20 pies)					3651 (8048)	3651 (8048)		
4,57 m (15 pies)					4069 (8970)	4069 (8970)	3889 (8574)	3352 (7389)
3,05 m (10 pies)			6281 (13 847)	6281 (13 847)	4879 (10 757)	4696 (10 353)	4232 (9329)	3244 (7152)
1,52 m (5 pies)			8214 (18 108)	6800 (14 992)	5791 (12 766)	4426 (9758)	4676 (10 309)	3113 (6862)
Nivel de suelo			9212 (20 308)	6474 (14 272)	6463 (14 248)	4223 (9310)	4876 (10 750)	3002 (6619)
-1,52 m (-5 pies)	6543 (14 425)	6543 (14 425)	9259 (20 412)	6385 (14 076)	6691 (14 751)	4124 (9092)	4814 (10 612)	2945 (6493)
-3,05 m (-10 pies)	10 859 (23 940)	10 859 (23 940)	8605 (18 971)	6428 (14 171)	6363 (14 028)	4127 (9098)	4679 (10 316)	2972 (6552)
-4,57 m (-15 pies)	9500 (20 943)	9500 (20 943)	7089 (15 628)	6589 (14 527)	5102 (11 249)	4253 (9376)		

Cucharones

Se ofrece una línea completa de cucharones para una amplia variedad de aplicaciones. Las fuerzas de excavación son con aumento de potencia. Los cucharones tienen un buje ajustable para la separación lateral, salvo el cucharón de zanjeo. La selección de dientes incluye dientes John Deere Tanggs, estándar, Tiger, Twin Tiger, panel de abrasión o abocinados, o dientes ESCO (Vertalok) estándar, Tiger, Twin Tiger o abocinados. Los bordes cortantes reemplazables se ofrecen a través del departamento de repuestos de John Deere. Los cortadores laterales opcionales agregan 150 mm (6 pulg) al ancho del cucharón. Todas las capacidades son SAE colmadas.

Tipo de cucharón	Ancho de cucharón		Capacidad de cucharón		Peso		Fuerza de excavación de cucharón		Fuerza de excavación de brazo 2,42 m (7 pies 11 pulg)		Fuerza de excavación de brazo 2,91 m (9 pies 7 pulg)		Radio de punta de cucharón		N° de dientes
	mm	pulg	m ³	yd ³	kg	lb	kN	lb	kN	lb	kN	lb	mm	pulg	
Uso general	760	30	0,60	0,79	650	1432	128,6	28 904	123,7	27 806	101,7	22 873	1473	58,00	4
alta capacidad	915	36	0,76	1,00	736	1621	128,6	28 904	123,7	27 806	101,7	22 873	1473	58,00	5
	1065	42	0,93	1,22	813	1790	128,6	28 904	123,7	27 806	101,7	22 873	1473	58,00	5
	1220	48	1,09	1,43	897	1976	128,6	28 904	123,7	27 806	101,7	22 873	1473	58,00	6
Servicio severo	610	24	0,40	0,52	543	1197	129,4	29 099	124,0	27 877	102,0	22 924	1463	57,61	4
	760	30	0,54	0,71	622	1369	129,4	29 099	124,0	27 877	102,0	22 924	1463	57,61	4
	915	36	0,69	0,90	708	1559	129,4	29 099	124,0	27 877	102,0	22 924	1463	57,61	5
	1065	42	0,83	1,09	786	1731	129,4	29 099	124,0	27 877	102,0	22 924	1463	57,61	5
	1220	48	0,99	1,29	872	1921	129,4	29 099	124,0	27 877	102,0	22 924	1463	57,61	6
Servicio severo alta capacidad	610	24	0,43	0,56	646	1424	128,6	28 904	123,7	27 806	101,7	22 873	1473	58,00	4
	760	30	0,58	0,76	723	1593	128,6	28 904	123,7	27 806	101,7	22 873	1473	58,00	4
	915	36	0,74	0,97	809	1782	128,6	28 904	123,7	27 806	101,7	22 873	1473	58,00	5
	1065	42	0,91	1,19	886	1951	128,6	28 904	123,7	27 806	101,7	22 873	1473	58,00	5
Zanjeo	1524	60	0,87	1,14	577	1271	179,2	40 279	138,5	31 133	112,4	25 271	1057	41,62	0

Guía de selección de cucharón*



* Consulte a su concesionario John Deere para la combinación óptima de cucharones y accesorios. Estas recomendaciones son para condiciones y usos normales. No incluye equipo opcional tal como pulgares o acopladores. Es posible utilizar cucharones de mayor tamaño cuando se utilizan materiales ligeros, para operaciones planas y niveladas, materiales menos compactados, y aplicaciones de carga de gran volumen como por ejemplo aplicaciones de excavaciones masivas en condiciones ideales. Se recomienda el uso de cucharones más pequeños para condiciones adversas tales como aplicaciones en desnivel, rocas y superficies irregulares. La capacidad indicada del cucharón es colmada de acuerdo con las normas SAE.

EXCAVADORAS 200D / 200D LC

Clave: ● Equipo estándar ▲ Equipo opcional

*Consulte al concesionario John Deere para más información.

200D / LC	Motor
●	Homologado según normas de emisiones Tier 3 de la EPA
●	Sistema de autoralentí
●	Tensor automático de correa
●	Baterías (dos, 12 V), capacidad de reserva 440 min
●	Tanque de recuperación de refrigerante
●	Filtro de aire doble tipo seco
●	Control electrónico del motor
●	Protector cerrado de ventilador (satisface la norma SAE J1308)
●	Refrigerante del motor para protección hasta -37°C (-34°F)
●	Filtro de combustible con separador de agua
●	Filtro de aceite de caudal pleno
●	Turboalimentador con enfriador de aire de carga
●	Silenciador debajo del capó con tubo de escape vertical de extremo curvo
●	Ventilador de enfriamiento según demanda de mando hidráulico
●	Intervalo de cambio de aceite del motor de 500 h
●	100% capacidad de inclinación (45°)
●	Válvula de muestreo de aceite del motor
▲	Inversor de ventilador hidráulico
▲	Calefactor de refrigerante del motor
▲	Ventilador de mando directo
	Sistema hidráulico
●	Válvula de caída reducida para bajada del aguilón y retracción del brazo
●	Sección de válvula hidráulica auxiliar
●	Freno de giro automático aplicado por resorte y soltado hidráulicamente
●	Ajustes del caudal hidráulico auxiliar usando el monitor
●	Elevación a potencia automática
●	Intervalo de cambio de aceite hidráulico de 5000 h
●	Válvula de muestreo de aceite hidráulico
▲	Líneas hidráulicas auxiliares
▲	Controles auxiliares piloto y eléctrico
▲	Juego de indicador de restricción de filtro hidráulico
▲	Dispositivo de control de bajada de la carga
▲	Control de propulsión de pedal único
▲	Válvula de cambio de patrón de control
	Tren de rodaje
●	Mando planetario con motores de émbolos axiales
●	Escudos de motores de propulsión
●	Freno de propulsión automático aplicado por resorte y soltado hidráulicamente
●	Guías de cadenas, rueda guía y central
●	Propulsión de dos velocidades con cambios automáticos
●	Rodillos superiores (2)

200D / LC	Tren de rodaje (continuación)
●	Cadena de oruga sellada y lubricada
▲	Zapatas triples de semigarra de 600 mm (24 pulg)
▲	Zapatas triples de semigarra de 700 mm (28 pulg)
▲	Zapatas triples de semigarra de 800 mm (32 pulg)
	Estructura superior
●	Espejos izquierdo y derecho
●	Cerraduras contra vandalismo que se cierran con la llave de contacto: Puerta de cabina / tapa de combustible / puertas de servicio / caja de herramientas
●	Rejilla lateral protectora contra basura
●	Filtros de combustible y de aceite del motor de montaje remoto
	Accesorios delanteros
●	Sistema de lubricación centralizado
●	Sellos contra tierra en todos los pasadores del cucharón
●	Sin aguilón y brazo
●	Bujes impregnados de aceite
●	Placas de empuje de resina reforzadas
●	Recubrimiento térmico de carburo de tungsteno en la junta entre el brazo y el cucharón
▲	Brazo, 2,42 m (7 pies 11 pulg)
▲	Brazo de 2,91 m (9 pies 7 pulg)
▲	Acopladores rápidos para accesorios
▲	Cilindro del aguilón con tubería al bastidor principal sin aguilón y brazo instalados
▲	Cucharones: Zanjeo / servicio severo / alta capacidad para servicio severo / cortadores laterales y dientes
▲	Tenazas para materiales
▲	Frentes súper largos
	Puesto del operador
●	Posiciones de control independientes y ajustables (palancas a asiento, asiento a pedales)
●	Radio AM/FM
●	Climatización automática/acondicionador de aire, 5,9 kW-h (20 000 BTU/h) con calefactor y presurizador
●	Compartimiento de almacenamiento incorporado y manual del operador
●	Toma para teléfono celular, 12 V, 60 W, 5 A
●	Gancho para abrigo
●	Asiento de tela con suspensión de lujo con apoyabrazos ajustables de 100 mm (4 pulg)
●	Tapete
●	Limpiaparabrisas con velocidades intermitentes
●	Medidores (iluminados): Refrigerante del motor / combustible
●	Bocina eléctrica
●	Horómetro eléctrico
●	Palanca de corte hidráulico, todos los controles
●	Control de calentamiento del sistema hidráulico

200D / LC	Puesto del operador (continuación)
●	Luz interior
●	Portavasos grande
●	Centro de información de la máquina (MIC)
●	Selectores de modo (iluminados): Modos de potencia – tres / modos de avance – dos con cambios automáticos / modo de trabajo – uno
●	Monitor LCD de colores, multifuncional con: Capacidad de diagnóstico / capacidad de idiomas múltiples / seguimiento del mantenimiento / reloj / monitoreo del sistema con funciones de alarma: Indicador de autoralentí, luz indicadora de restricción del filtro de aire, indicador de revisar el motor, luz indicadora de temperatura de refrigerante del motor con alarma audible, luz indicadora de presión de aceite del motor con alarma audible, luz indicadora de baja carga del alternador, luz indicadora de bajo nivel de combustible, indicador de alerta de códigos de falla, indicación de régimen de combustible, indicador de modo de limpiaparabrisas, indicador de luces de trabajo encendidas e indicador de modo de trabajo
▲	Sistema monitor con funciones de alarma: Luz indicadora de restricción de filtro de aceite hidráulico
●	Alarma de movimiento con interruptor de anulación (satisface la norma SAE J994)
●	Interruptor de aumento de potencia en palanca de consola derecha
●	Interruptores de control hidráulico auxiliar en palanca de consola derecha
●	Patrón de control de dos palancas SAE
●	Cinturón de seguridad retráctil de 51 mm (2 pulg)
▲	Cinturón de seguridad no retráctil de 76 mm (3 pulg)
●	Cristales oscurecidos
●	Portezuela de techo oscurecida y transparente
●	Compartimiento para bebidas calientes/frías
▲	Asiento calefaccionado con suspensión neumática
▲	Convertidores para radio de 24 a 12 VCC, 10 A
▲	Ventilador de circulación
▲	Rejillas protectoras para partes delantera, trasera y laterales de la cabina
▲	Cubiertas protectoras contra vandalismo de ventanas
	Sistema eléctrico
●	Alternador de 80 A
●	Circuitos con fusibles múltiples tipo cuchilla
●	Cubiertas para bornes positivos de baterías
▲	Arnés de alambrado de extensión en cabina
●	Sistema de comunicaciones inalámbrico JDLINK™ Ultimate con 3 años de servicio
	Luces
●	Luces de trabajo: Halógeno / una en aguilón / una en chasis

CONTROLE SUS COSTOS DE PROPIEDAD Y DE OPERACIÓN

El programa de servicio Customer Personal Service (CPS) forma parte de la estrategia proactiva de reparación antes de ocurrir las fallas establecida por John Deere para el mantenimiento de las máquinas que ayuda a controlar los costos, aumentar las ganancias y aliviar el estrés. Esta línea completa de programas y servicios continuos incluye:

Programa de análisis de fluidos – le indica lo que sucede dentro de *todos* los componentes principales de la máquina, permitiéndole saber si hay un problema *antes* de que se perciba una reducción en el rendimiento. El análisis de fluidos se incluye en la mayoría de los convenios de cobertura ampliada y de mantenimiento preventivo.

Datos de ciclo de vida útil de componentes – le proporciona información vital sobre la vida útil anticipada de los componentes y le ayuda a tomar decisiones inteligentes en cuanto al mantenimiento de la máquina al indicarle aproximadamente cuántas horas de uso puede anticipar del motor, la transmisión o una bomba hidráulica. Esta información puede utilizarse para evitar las interrupciones de producción debidas a fallas catastróficas al darles mantenimiento a los componentes principales cuando han cumplido aproximadamente 80% de su vida útil.

Convenios de mantenimiento preventivo (PM) – le dan costos fijos para el mantenimiento de una máquina por un período determinado. También le ayudan a evitar las interrupciones de producción al asegurar

que los trabajos de mantenimiento críticos se lleven a cabo correcta y oportunamente. El mantenimiento preventivo en el campo se lleva a cabo donde y cuando usted lo necesita para protegerle contra los costos de las interrupciones de producción debidas a fallas catastróficas y le ayuda a evitar los problemas del vertido de desechos.

Cobertura ampliada – le ofrece un costo fijo de reparación de la máquina durante un período determinado para ayudarle a manejar los costos de modo más eficaz. Ya sea que realice trabajos de servicio severo o que sólo desee aligerar los riesgos de trabajo, esta alternativa es una forma excelente de obtener cobertura especializada para sus operaciones. Y un contrato de cobertura ampliada también es útil si se pasa de un lugar a otro porque está respaldado por John Deere y es reconocido por *todos* los distribuidores de equipos de construcción Deere.

Asesores de apoyo al cliente (CSA) – Deere cree que el programa de CSA confiere una calidad *personal* al programa Customer Personal Service (CPS). Los CSA certificados poseen los conocimientos y la pericia necesarios para ayudarle a tomar decisiones importantes sobre el mantenimiento y la reparación de las máquinas. Su misión es ayudarle a confeccionar un plan adecuado para su empresa y aliviarle de la carga del mantenimiento de la máquina.



JOHN DEERE

DKAX200DLCS Litho in U.S.A. (09-05)

La potencia neta del motor se mide con el equipo estándar, incluyendo el filtro de aire, sistema de escape, alternador y ventilador de enfriamiento, en condiciones de prueba especificadas según la norma ISO9249. No se requiere reducción de régimen a altitudes de hasta 3050 m (10 000 pies).

Las especificaciones y el diseño están sujetos a cambio sin previo aviso. En los casos que sea aplicable, las especificaciones se ajustan a las normas de la SAE. Salvo indicación contraria, estas especificaciones se basan en una unidad con brazos de 2,91 m (9 pies 7 pulg); cucharón para servicio severo de 1065 mm (42 pulg), 0,91 m³ (1,19 yd³), 886 kg (1951 lb); contrapeso de 4750 kg (10 463 lb); tanque de combustible lleno, y un operador de 79 kg (175 lb); y una máquina 200D LC con zapatas triples de semigarra de 800 mm (32 pulg).

